



# ODTÜ GELİŞTİRME VAKFI OKULLARI

PANDEMİ YÖNETİMİ - COVID-19 TEDBİRLERİ

**Sayın Velimiz,  
Okulumuzda COVID-19  
ile mücadele  
kapsamında düzenli  
olarak yürütülen  
faaliyetler ve alınan  
tüm tedbirler,**

➤ **ODTÜ GELİŞTİRME VAKFI OKULLARI**  
SALGIN YÖNETİMİ HİJYEN, ENFEKSİYON ÖNLEME  
VE KONTROL UYGULAMA EL KİTABI

➤ **PANDEMİ DÖNEMİ UYGULAMA REHBERİ**

➤ **OKULA DÖNÜŞ - PANDEMİ DÖNEMİ**  
UYGULAMALARI

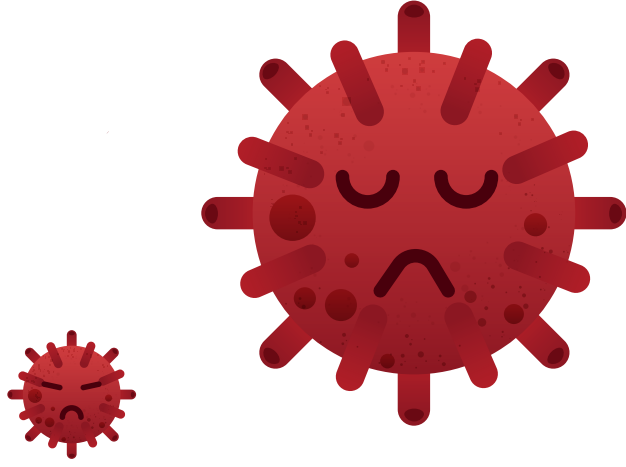
başlıkları altında okullarımız web sayfalarında yer almaktadır.

## ODTÜ Geliştirme Vakfı Okulları

Pandemi sürecinde yasal otoritelerin belirlediği düzenlemeleri güncel olarak takip etmekte ve tüm kurallara uymaktadır.

## Önceliğimiz Sağlık

Sağlık Bakanlığının okullar ana başlığı ile ele aldığı ve alacağı tüm önlemleri uygulamaya geçireceğimiz bu süreçte, öğrencilerimiz, velilerimiz, öğretmenlerimiz ve tüm çalışanlarımızın sağlığını korumak birinci önceliğimiz olacaktır.



**Bu El Kitabı, Damlacık  
veya Temas Yoluyla  
Bulaşan Salgın  
Hastalıklara Yönelik;**



## **ODTÜ GELİŞTİRME VAKFI OKULLARININ**



korumaya yönelik hijyen uygulamalarını, bulaşma riskinin önlenmesini ve kontrol uygulamalarını içermektedir.



## Rehberlik Önlem ve Etkinliklerimiz

PDR birimimiz, yaşadığımız süreçte duyguları yönetme, belirsizlik ve kaygıyla baş etme becerileri, duygusal dayanıklılık ve esneklik gibi konularda hem öğrencilerimize hem ebeveynlere **danışmanlık hizmeti** vererek destek olmaktadır.

Okulların açıldığı ilk günlerde oryantasyon çalışmaları kapsamında psikolojik danışmanlar tarafından çevrim içi yapılan; sınıf içi etkinlikler, bireysel öğrenci ve veli görüşmeleri, hazırlanan aylık bilgilendirici bültenler aracılığıyla öğrencilerimizin **yeni normalleşme sürecine** ve yeni okul hayatına uyumunu destekleyecektir.

---

Ayrıca aşağıdaki uygulamalar ile eğitim-öğretimimiz sürdürülmektedir.

- Öğrenci ve velilere yönelik yüz yüze veya çevrim içi bireysel destek sağlamak
  - Velilere yönelik çevrim içi seminerler düzenlemek
  - Uyum süreci ve devamında sınıflarla çevrim içi Rehberlik dersleri yapmak
  - Öğrencilere, velilere; değişen şartlara uyum açısından sosyal – duygusal alanda rehberlik etmek.
  - Depresyon, kaygı, kayıp, korku duyan öğrencilerimize destek sağlamak.
-

## Akademik Programımızın Uygulanması

### Yüz Yüze Eğitim

- ▶ Tüm seviyelerimizde; bir önceki eğitim - öğretim yılında yapılan ölçme verilerinin analizi ve değerlendirmesi sonucu belirlenen eksik kazanımlar göz önünde bulundurularak yeni dönem planlaması yapılmıştır.
- ▶ Eğitim süreci, okulumuz portal sayfasında ASİST platformu içine yüklenen akademik etkinliklerimiz ve çevrim içi eğitim platformları ile desteklenmektedir.

Okulumuz yüz yüze eğitimde pandemi dönemi için gerekli olan hazırlıkları **“ODTÜ GV Okulları Temizlik ve Dezenfeksiyon Uygulamaları”** rehberi doğrultusunda tamamlamıştır.

Uygulamalarımız, önlemlerimiz ve sizlerden beklentilerimizi içeren tüm maddeler uygulama rehberinde yer almaktadır.



## Akademik Programımızın Uygulanması

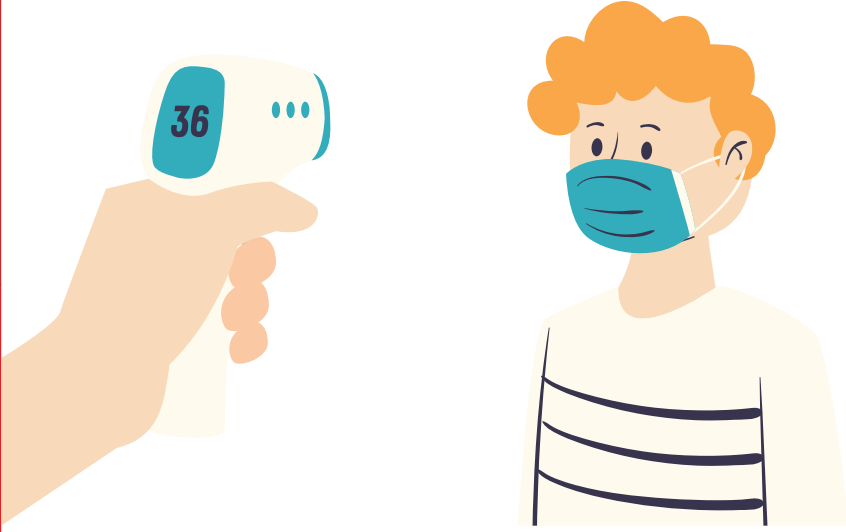
### Uzaktan Eğitim

- Uzaktan eğitim konusunda, bilimsel çalışmalar ve literatür yakından takip edilerek bu doğrultuda müfredat ve programda gerekli değişiklikler, yenilikler yapılmıştır.
- Misyonumuz doğrultusunda hangi platformda olursa olsun eğitim programlarımız, öğrencilerimizin öğrenme sürecinde aktif olduğu; araştırarak, keşfederek, yaparak, yaşayarak, tartışarak, sorgulayarak, eleştirerek öğrenebilecekleri şekilde yeniden yapılandırılmıştır.
- Uzaktan Eğitim uygulamalarımızı kapsayan bilgilendirme kitapçığı ayrıca hazırlanmıştır.
- Uzaktan eğitim, "Microsoft Teams" platformu üzerinden yapılacaktır. Platforma, öğrencilerimizin e-posta adresi ile giriş yapması güvenlik açısından zorunludur.

**Okulumuz; idareci,  
öğretmen, öğrenci ve  
diğer tüm personele salgın  
hastalıkların bulaşmasını  
önlemeye yönelik  
eğitimler planlanmış ve  
uygulamaya alınmıştır.**

Personellere salgın yönetimi kapsamında gerekli eğitimler iş güvenliği uzmanı ve iş yeri hekimi tarafından verilmekte ve etkinlikleri değerlendirilmektedir.





## Okul Giriş, Güvenlik, Danışma

- Okulumuza her türlü kontrolsüz giriş engellenmiştir. Güvenlik/danışma personeli için gerekli kişisel koruyucu donanımlar sağlanmış (maske, yüz siperliği vb.) ve tüm girişlerde alkol bazlı el antiseptiği bulundurulmaktadır.
- Güvenlik alanlarında uyarı işaretleri, atık kutuları, acil durum telefon listeleri ve ateş ölçer bulunmaktadır.
- Ziyaretçiler, kuruluşa girmeden önce salgın hastalıkları önlemeye yönelik okulumuzda alınan tedbirler/uygulanan kurallar konusunda bilgilendirilmekte ve ziyaretçilerimizden bu kurallara uyacağına dair taahhüt alınmaktadır.

## Ortak Alanların Kullanımıyla ilgili Düzenlemelerimiz

Tüm seviyelerde farklı zaman çizelgesi uygulanarak okul içerisindeki yoğunluk azaltılması planlanmaktadır.



## Tüm Derslikler ve Atölyeler

Temizlik / dezenfeksiyon plan /  
programlarına uygun olarak temizlenmesi  
ve dezenfekte edilmesi sağlanmaktadır.

## Kantin ve Yemekhane

- ▶ Tüm yemekhanelerde her grup için ayrı yemek saatleri sosyal mesafeyi koruyacak şekilde planlanmıştır.
- ▶ Risk değerlendirme çalışmaları, hijyen planları, eğitimler ve uygulamalar kapsamında okulumuz düzenli olarak firma tarafından bilgilendirilmekte ve kayıtları sunulmaktadır.
- ▶ Yemekhane Temizlik ve Hijyen uygulamaları kapsamında dezenfeksiyon işlemi yapılmış ve yemekhane girişlerine, **“El ve Cilt Dezenfektanları”** konulmuştur. İdari İşler bünyesinde, yemekhanenin günde iki kez temizlik ve kontrolü sağlanmaktadır.

## Servisler

Yüz yüze eğitim başladığında öğrencilerimizin ateş ölçümleri servise binmeden yapılacaktır. 37,5 üstü ateşi olan öğrencimiz servise ve okula kabul edilmeyecektir.

- Servis araçlarımızın içinde elle temas edilen bütün yüzeyler her gün sonunda dezenfekte edilecek, servis havalandırılacak ve pazar günleri detaylı temizlik ve dezenfeksiyon işlemi yapılacaktır.
- Servis seyahati süresince, serviste bulunan herkes maske takacaktır.
- Öğrenci her gün aynı koltuğa oturacaktır.
- Servise binerken ellerin dezenfekte edilmesi sağlanacaktır.
- Öğrencilerimizin kayıtlı oldukları servisin dışında başka bir servis kullanmalarına izin verilmeyecektir.

## Okul - Aile İş Birliđi

—  
**Velilerimizin,**

**“Yeni Normal Eđitim Uygulamalarımız”** da  
alınan önlemler kapsamında okul ile iş birliđi  
içerisinde olması beklenir.

—





## YENİ KORONAVİRÜS RİSKİNE KARŞI

# 14 KURAL

Ellerinizi sık sık su ve sabun ile en az 20 saniye boyunca ovarak yıkayın.		Kapı kolları, armatürler, lavabolar gibi sık kullandığınız yüzeyleri su ve deterjanla her gün temizleyin.
Öksürme veya hapsirme sırasında ağız ve burnu tek kullanımlık mendille kapatın, mendil yoksa dirseğin iç kısmını kullanın.		Kıyafetlerinizi 60-90°C'de normal deterjanla yıkayın.
Soğuk algınlığı belirtileri gösteren kişilerle aranızda en az 3-4 adım mesafe koyun.		Tokalaşma, sarılma gibi yakın temaslardan kaçının.
Yurt dışı seyahatlerinizi iptal edin ya da erteleyin.		Ateş, öksürük, nefes darlığı gibi şikayetleriniz varsa, maske takarak bir sağlık kuruluşuna başvurun.
Ellerinizi gözlerinize, ağızınıza ve burnunuza dokunmayın.		Havlu gibi kişisel eşyalarınızı ortak kullanmayın.
Bulduğunuz ortamları sık sık havalandırın.		Bol sıvı tüketin, dengeli beslenin, uyku düzeninize dikkat edin.
Yurt dışından dönüşte ilk 14 günü evinizde geçirin.		Soğuk algınlığı belirtileriniz varsa yaşlılar ve kronik hastalarla temas etmeyin, maske takmadan dışarı çıkmayın.



## BU ALANDA AYNI ANDA BULUNABİLECEK KİŞİ SAYISI

### MESAFENİ KORU SEVDİKLERİNİ KORU



### ALAN ADI : ORTAOKUL A BLOK

## Pandemi Sürecinde

2020 - 2021 Eğitim - Öğretim yılını kapsayan tüm yeni uygulamalar ve düzenlemeler hakkında sizlere bilgilendirmeler ve paylaşımlar okul yönetimleri tarafından yapılacaktır.

Sağlıklı, güzel günlere..

**ODTÜ Geliştirme Vakfı Okulları**

